



El ambiente
es de todos

Minambiente

BOLETÍN HIDROMETEOROLÓGICO DE LA MOJANA

San Marcos, Sucre 06 de Abril de 2020

Hora de la actualización: 12:00 HLC

BOLETÍN No: 087

CONTENIDO

1. CONDICIONES METEOROLÓGICAS

1.1 CONDICIONES METEOROLÓGICAS PRECEDENTES

1.2 CONDICIONES METEOROLÓGICAS ACTUALES

1.3 PRONÓSTICO METEOROLÓGICO DIARIO

2. CONDICIONES HIDROLÓGICAS

2.1 CONDICIONES HIDROLÓGICAS ANTECEDENTES

2.2 CONDICIONES HIDROLÓGICAS ACTUALES

2.2.1 SUBZONA HIDROGRÁFICA DEL RÍO SAN JORGE - CUENCA ALTA

2.2.2 SUBZONA HIDROGRÁFICA DEL RÍO SAN JORGE - CUENCA BAJA

2.2.3 SUBZONA HIDROGRÁFICA DEL RÍO NECHÍ - CUENCA BAJA

2.2.4 DIRECTOS AL BAJO CAUCA - CIÉNAGA LA RAYA ENTRE EL RÍO NECHÍ Y EL BRAZO DE LOBA

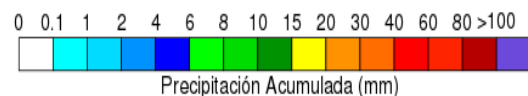
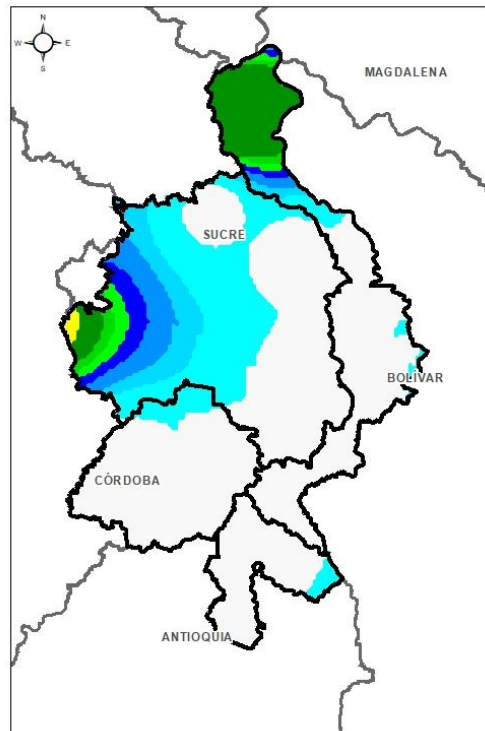
2.2.5 DIRECTOS AL CAUCA ENTRE PTO. VALDIVIA Y RÍO NECHÍ

2.2.6 DIRECTOS AL BAJO MAGDALENA ENTRE EL BANCO Y EL PLATO

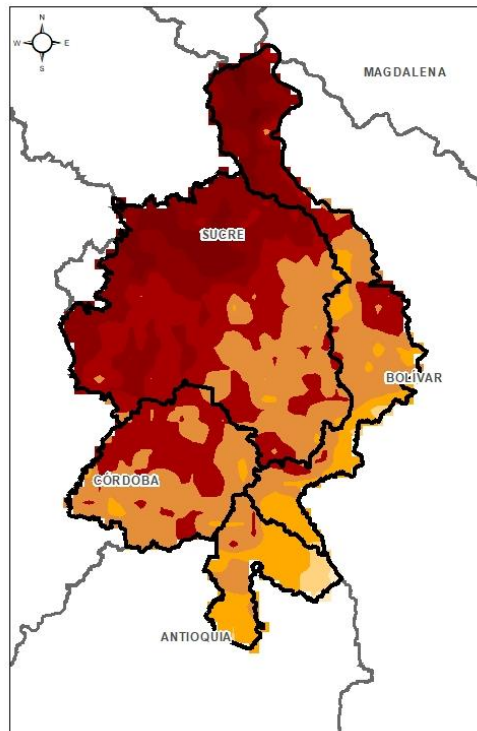
El Centro Regional de Pronóstico y Alertas Tempranas de la Mojana - CRPA La Mojana, busca fortalecer el sistema de alertas tempranas a través de un continuo monitoreo de las condiciones hidrometeorológicas, la generación de pronósticos meteorológicos y la difusión de alertas para la comunidad y los diferentes sectores productivos de la región.

Esta iniciativa hace parte de los proyectos "Reducción del riesgo y la vulnerabilidad frente al cambio climático en la región de La Depresión Momposina", financiado por el *Adaptation Fund* y "*Mojana, clima y vida*", financiado por el Fondo Verde del Clima, implementados por el Ministerio de Ambiente, el Fondo de Adaptación y el PNUD, en alianza con CORPOMOJANA e IDEAM.

1.1 CONDICIONES METEOROLÓGICAS ANTECEDENTES

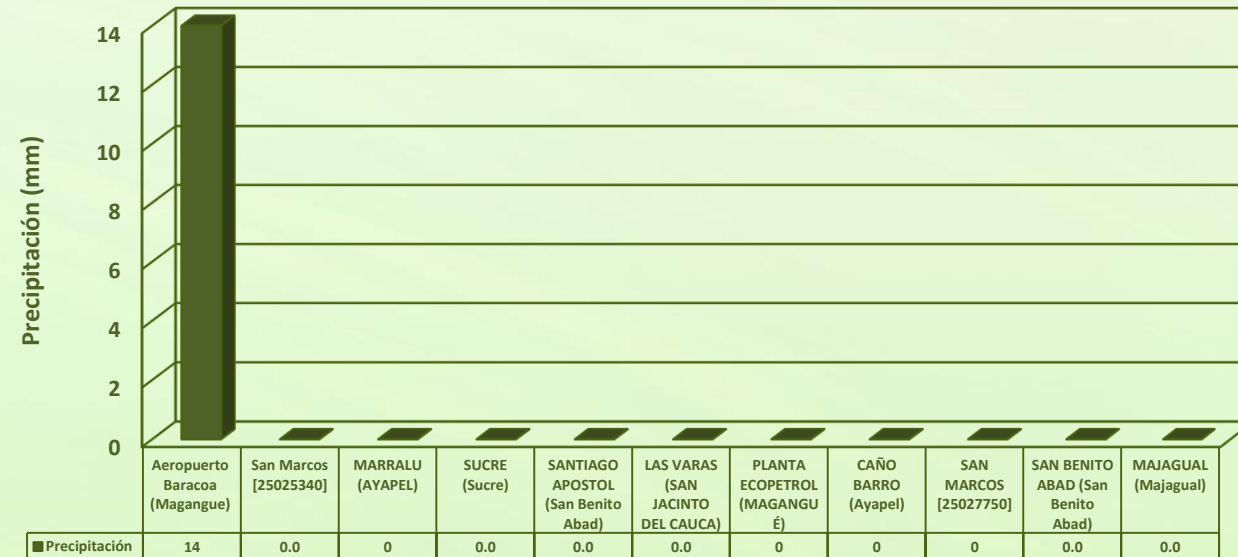


Estimación de Precipitación acumulada
04/04/2020 (07:00)-05/04/2020 (07:00).
Fuente: IDEAM



Temperatura superficial máxima por
estimación Satelital 04/04/2020
Fuente: IDEAM

Lluvia Registrada el 04 de Abril de 2020

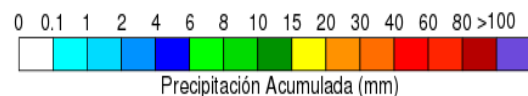
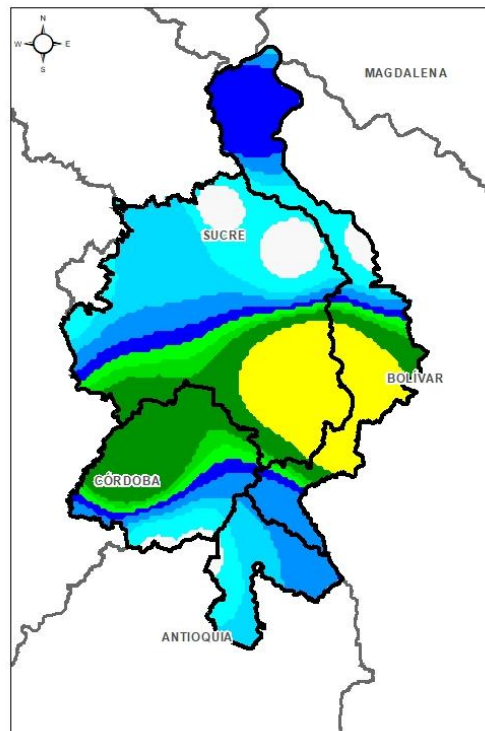


RESUMEN DE CONDICIONES PARA EL DÍA 04 DE ABRIL

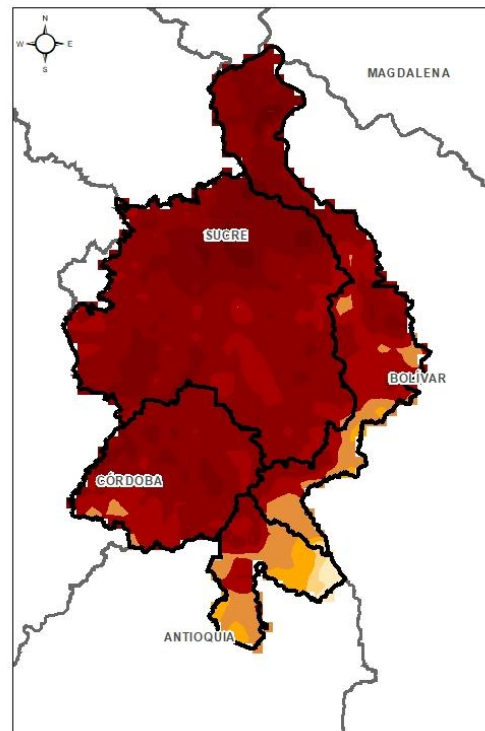
Precipitación: Lluvias dispersas alrededor de la región se observaron durante la tarde y noche del sábado. La estación con mayor registro fue Aeropuerto Baracoa con 14 milímetros de lluvia.

Temperatura: Se registró una temperatura máxima de 36,9°C a las 15:00 horas y una mínima de 25,9°C en horas de la madrugada de sábado. La zona más cálida se ubicó al norte de La Mojana.

1.1 CONDICIONES METEOROLÓGICAS ANTECEDENTES

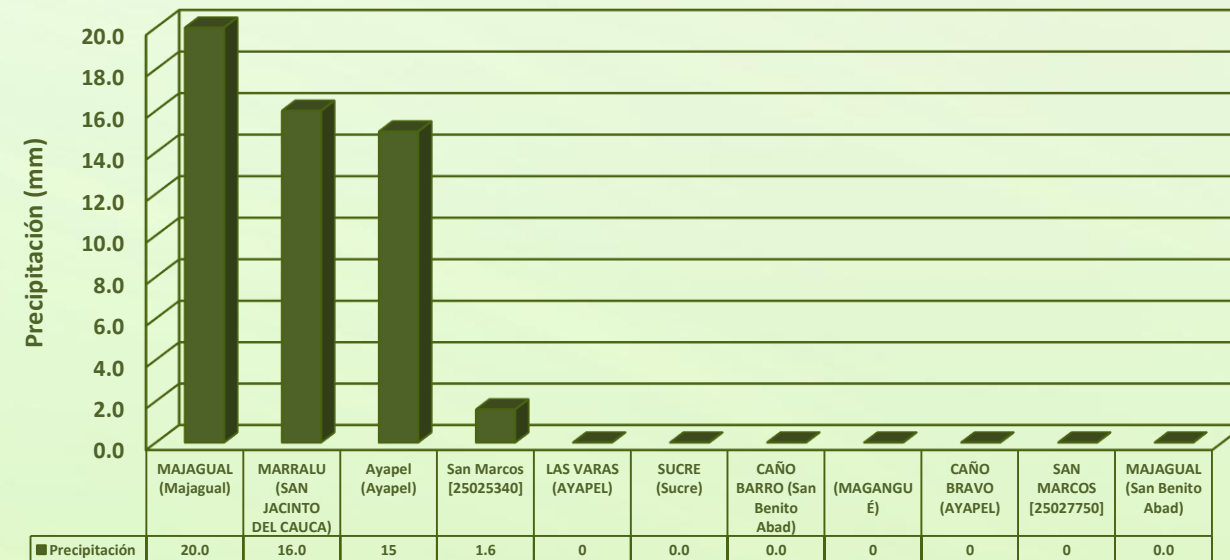


Estimación de Precipitación acumulada
05/04/2020 (07:00)-06/04/2020 (07:00).
Fuente: IDEAM



Temperatura superficial máxima por
estimación Satelital 05/04/2020
Fuente: IDEAM

Lluvia Registrada el 05 de Abril de 2020



RESUMEN DE CONDICIONES PARA EL DÍA 05 DE ABRIL

Precipitación: En la noche de ayer y madrugada de hoy se registraron lluvias de variada intensidad dispersas a lo largo del territorio mojanero. La estación con mayor registro de lluvia fue Majagual con 20mm.

Temperatura: Se registró una temperatura máxima de 38,7°C a las 15:00 horas y una mínima de 23,2°C en horas de la madrugada de hoy. La zona más cálida se ubicó al norte de La Mojana.

1.2 CONDICIONES METEOROLÓGICAS ACTUALES

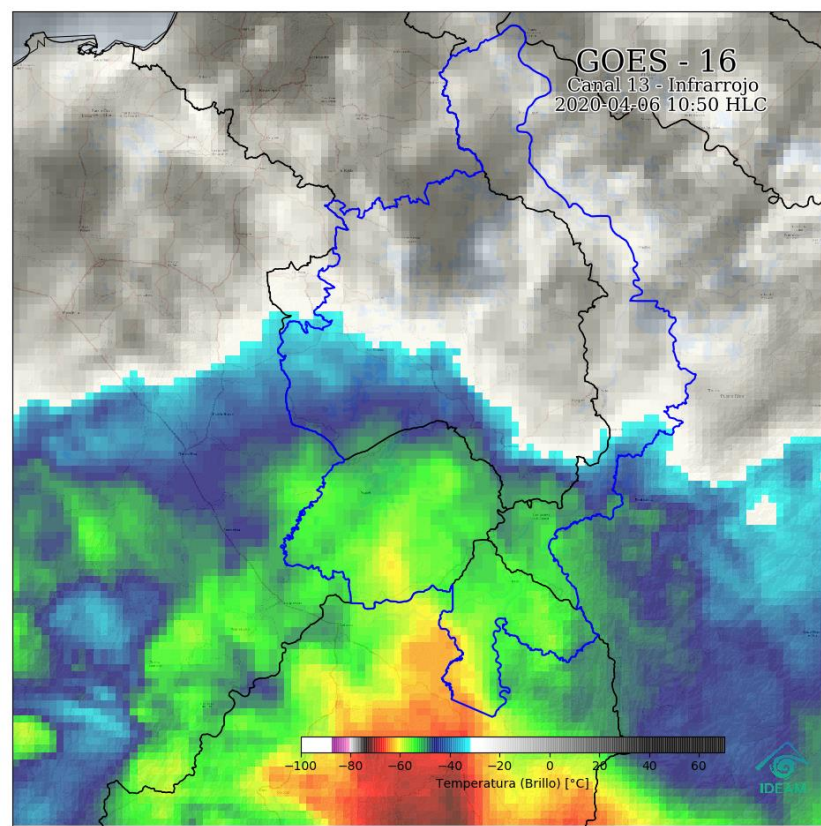


Imagen de satélite IR 08:50 HLC
Fuente: IDEAM

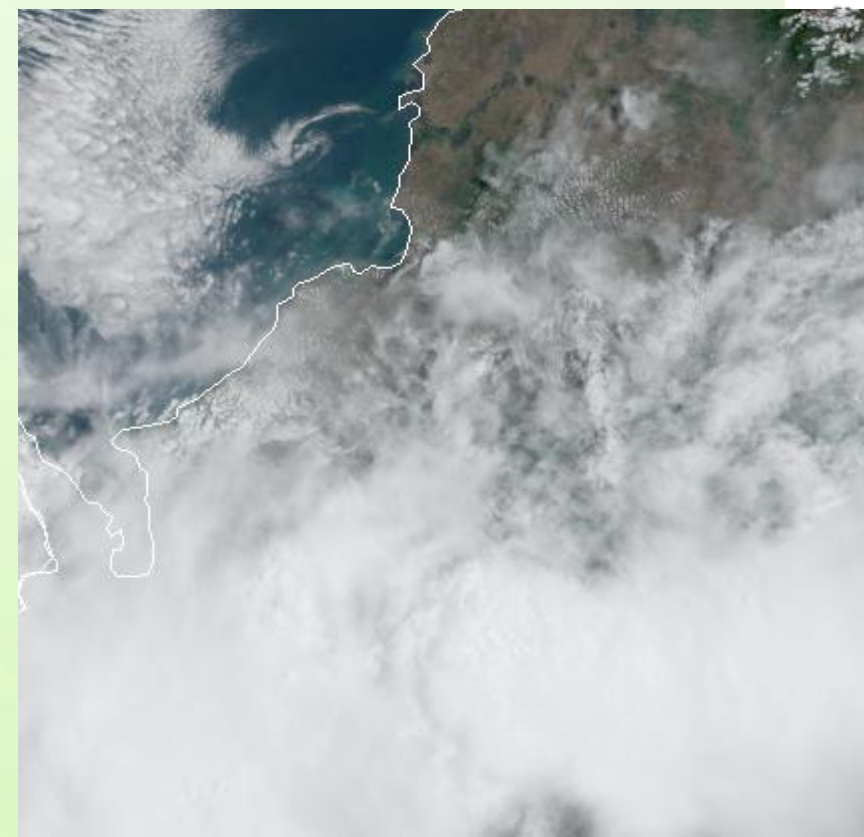
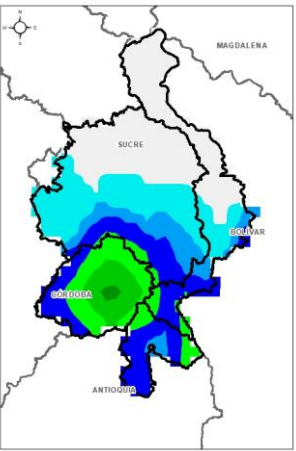


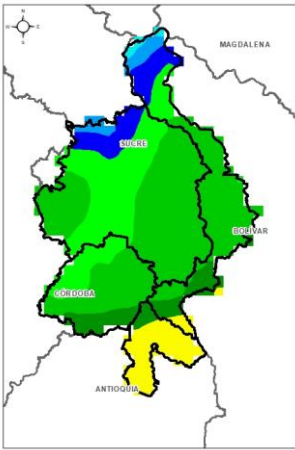
Imagen GeoColor 9:50HLC
Fuente: NOAA

Recientemente observamos cielo en su mayoría nublado y algunas lluvias dispersas, especialmente en los municipios de San Marcos, Guaranda, Ayapel, Nechí y San Jacinto del Cauca.

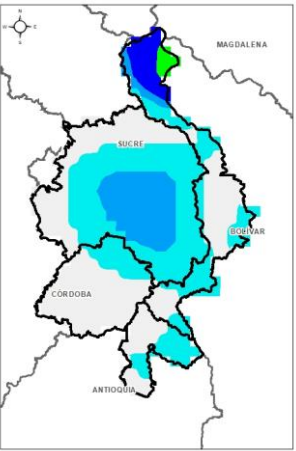
1.3 PRONÓSTICO METEOROLÓGICO



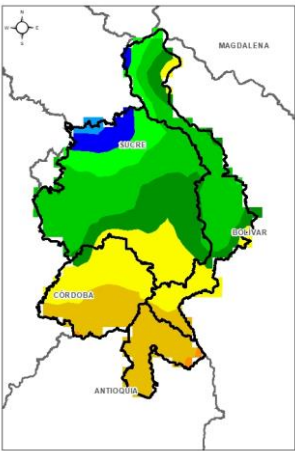
TARDE DEL 06 DE ABRIL



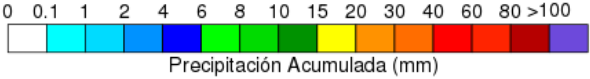
NOCHE DEL 06 DE ABRIL



MADRUGADA DE 07 DE ABRIL

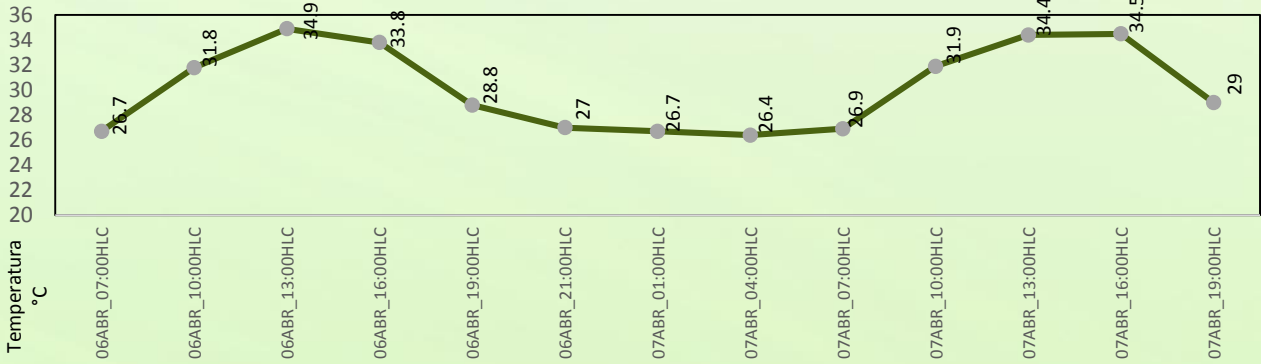


ACUMULADO 06 AL 07 DE ABRIL



Precipitación Acumulada (mm)

Día	Jornada	Temperatura Máxima	Nubosidad	Tipo de Precipitación	Probabilidad de Lluvia(%)
LUNES 06 de abril	Tarde	35 °C	Parcialmente nublado	Lluvias	50%
	Noche	31 °C	Nublado	Lluvias	90%



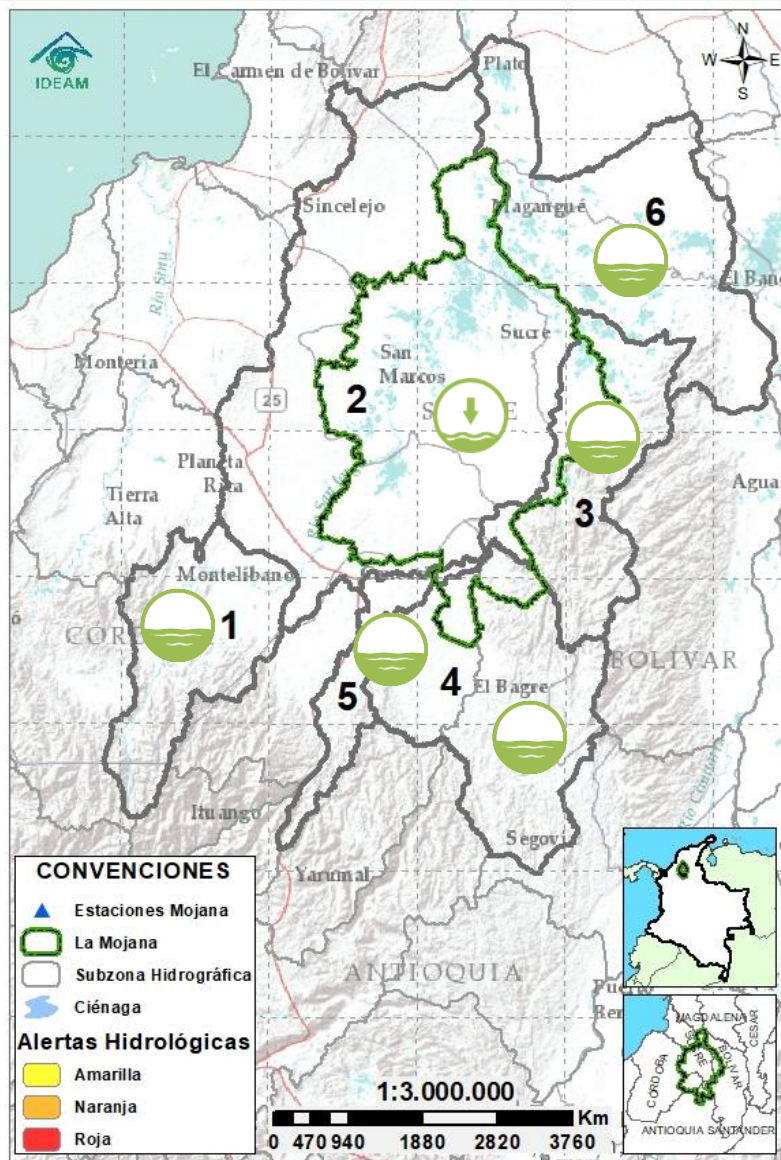
Pronóstico de temperaturas medias para los próximos 03 días; Fuente IDEAM

PRONÓSTICO PARA EL 06 DE ABRIL

Precipitación: Para la tarde se espera cielo parcialmente nublado con algunas lluvias dispersas en los municipios de Magangué, Sucre-Sucre y Ayapel, durante la noche se prevé la ocurrencia de lluvias sobre La Mojana con mayor intensidad en San Jacinto del Cauca, Achí, Nechí, Guaranda y Majagual.

Temperatura: Durante la tarde de hoy se pronostica una temperatura máxima de 36°C sobre la Mojana Bolivareense y una mínima de 23,1°C en la madrugada del día de mañana sobre Bajo Cauca. Las sensaciones térmicas máximas para los siguientes dos días oscilarán entre los 37°C y 39°C.

2.1 CONDICIONES HIDROLÓGICAS ANTECEDENTES



Condiciones hidrológicas antecedentes para el 05/04/2020

CONVENCIONES DE TERMINOS HIDROLÓGICOS

	Lluvias	Lluvias antecedentes intensas o continuas y/o pronóstico de las mismas, las cuales pueden generar crecientes súbitas en los ríos principales y sus afluentes.
	Descenso	Condición de disminución de niveles.
	Ascenso	Condición de aumento de niveles.
	Creciente súbita	Fenómeno natural que se presenta en los ríos de montaña como consecuencia de la ocurrencia de lluvias intensas o torrenciales en zonas de alta pendiente del cauce principal y sus afluentes.
	Tránsito de crecientes	Es el desplazamiento de una onda de crecida de aguas arriba hacia aguas abajo de la corriente.
	Creciente por desembalse	Proceso de tránsito del flujo de agua por descarga controlada desde un embalse.
	Inundación	Aumento en los niveles y/o caudales de los cuerpos de agua que superan la capacidad máxima de transporte o modificación de la sección transversal que la reduce, ocasionando el desbordamiento e inundación de sus zonas aledañas.
	Niveles estables	No se presentan fluctuaciones considerables de nivel del cuerpo de agua.



Alerta ROJA

PARA TOMAR ACCIÓN Advierte a los sistemas de prevención y atención de desastres sobre la amenaza que puede ocasionar un fenómeno con efectos adversos sobre la población, el cual requiere la atención inmediata por parte de la población y de los cuerpos de atención y socorro. Se emite una alerta sólo cuando la identificación de un evento extraordinario indique la probabilidad de amenaza inminente y cuando la gravedad del fenómeno implique la movilización de personas y equipos, interrumpiendo el normal desarrollo de sus actividades cotidianas.



Alerta NARANJA

PARA PREPARARSE Indica la presencia de un fenómeno. No implica amenaza inmediata y como tanto es catalogado como un mensaje para informarse y prepararse. El aviso implica vigilancia continua ya que las condiciones son propicias para el desarrollo de un fenómeno, sin que se requiera permanecer alerta.

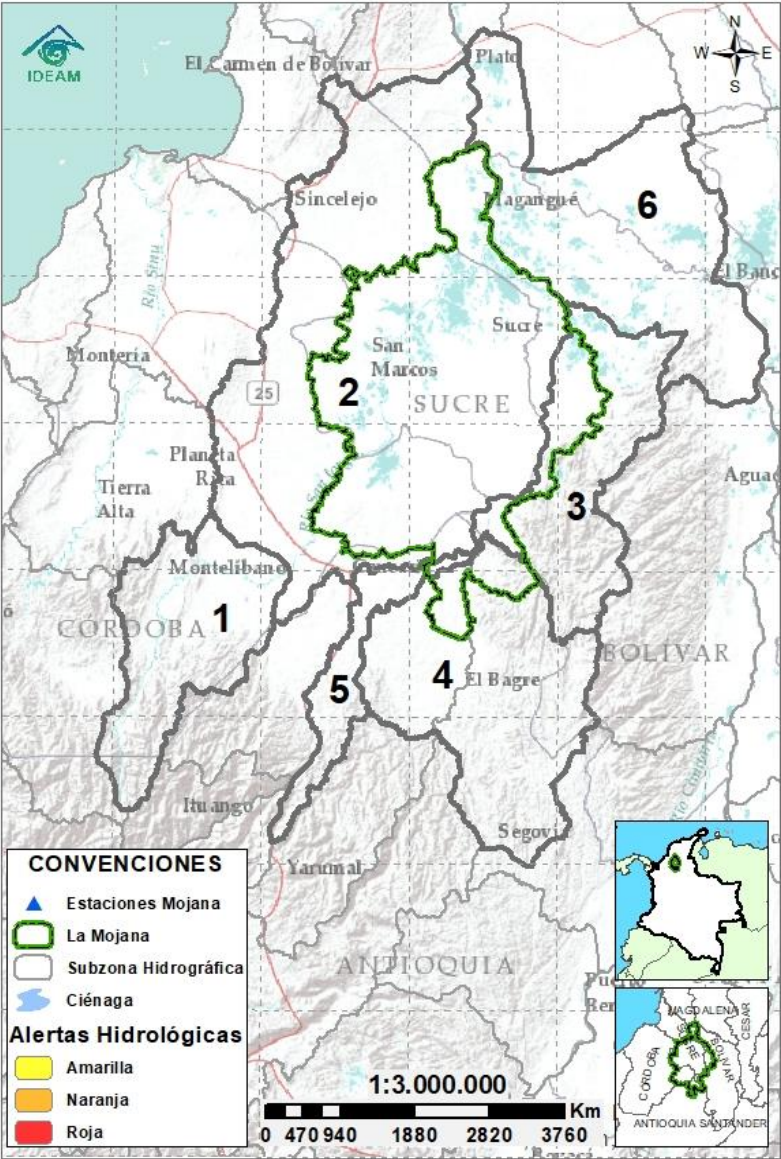


Alerta AMARILLA








PARA INFORMARSE Es un mensaje oficial por el cual se difunde información. Por lo regular se refiere a eventos observados, registrados o registrados y puede contener algunos elementos de pronóstico a manera de orientación. Por sus características pretéritas y futuras difiere del aviso y de la alerta, y por lo general no está encaminado a alertar sino a informar.

SIN ALERTA La información que se suministra se encuentra fuera de los umbrales de alerta.

2.2 CONDICIONES HIDROLÓGICAS ACTUALES

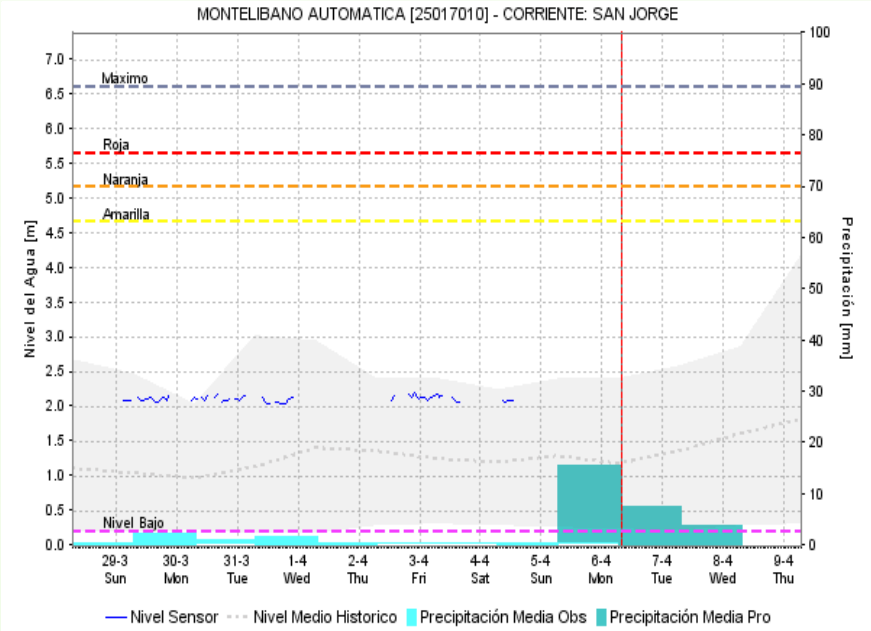
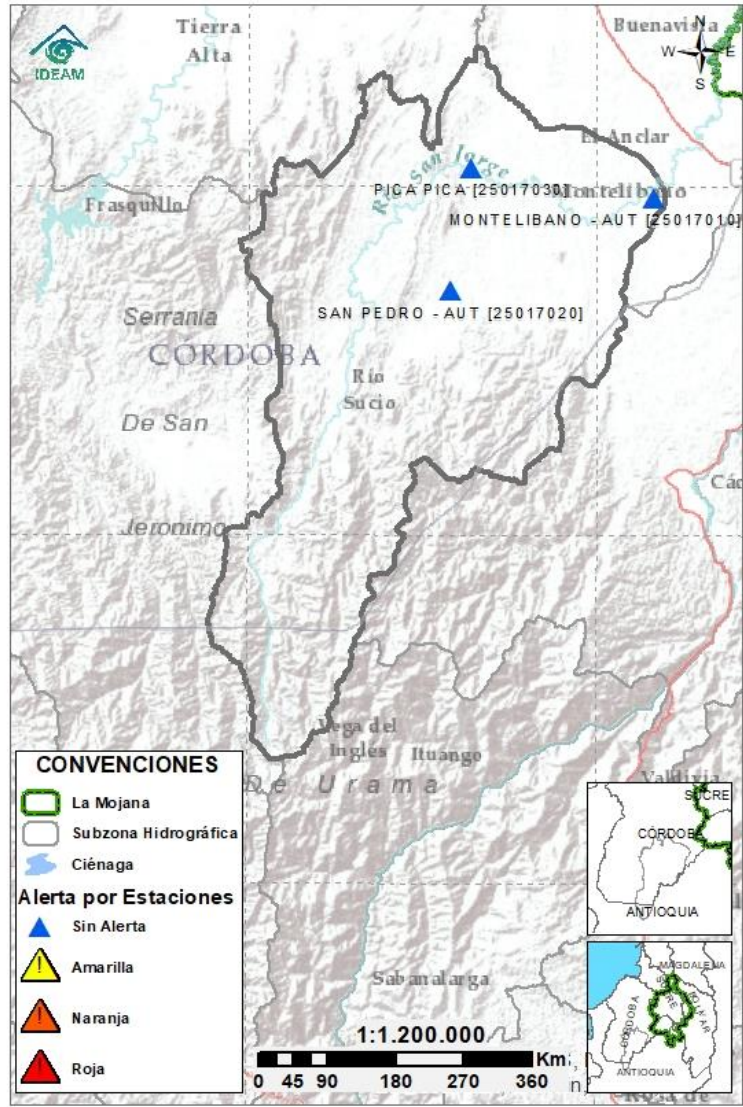


Descripción condiciones hidrológicas: se destaca el descenso gradual en el nivel del río Cauca a la altura de los municipios de Nechí y San Jacinto del Cauca, tras el aumento que se estuvo registrando desde finales de la semana anterior y a lo largo del fin de semana. Por otra parte, continúan niveles estables en el Bajo Nechí y Bajo Magdalena; mientras que en el Bajo San Jorge se mantienen los bajos niveles a la altura del municipio de San Marcos, así como en el sistema de ciénagas de los municipios de Ayapel, San Benito Abad, San Marcos, Majagual y Sucre, donde además la mayoría de los caños se encuentran secos, lo que imposibilita la navegabilidad en la zona.

Alerta	Zona Hidrografica	Subzona o Cuenca Hidrografica	Condición predominante	Descripción de la alerta hidrológica
Sin alerta	1 Bajo Magdalena-Cauca - San Jorge	Cuenca alta del río San Jorge	 niveles estables	Niveles estables en la cuenca alta del río San Jorge, a la altura del municipio de Montelíbano, así como en su tributario el río San Pedro.
	2 Bajo Magdalena-Cauca - San Jorge	Cuenca baja del río San Jorge	 niveles bajos	Actualmente se encuentran secos los caños Mojana (Majagual), Barro (Ayapel), Pancegüita (Sucre), Pasifueres (San Benito Abad) y San Matías (Ayapel), así como las ciénagas de Las Flores, Cuenca y El Pital (San Marcos), donde se registran muy bajos niveles
Sin alerta	3 Bajo Magdalena-Cauca - San Jorge	Directos al bajo Cauca-Ciénaga La Raya entre el río Nechí y Brazo de Loba	 niveles en descenso	Niveles en descenso en el río Cauca, en el tramo que abarca los municipios de Nechí, San Jacinto del Cauca y Guaranda.
Sin alerta	4 Nechí	Cuenca baja del río Nechí y Directos al Bajo Nechí	 niveles estables	Predominio de niveles estables en el río Nechí, condición que se mantendrá para los próximos días.
Sin alerta	5 Cauca	Directos al Cauca entre Pto. Valdivia y río Nechí	 niveles estables	Niveles estables en el río Cauca, en el tramo que abarca Puerto Valdivia, Cáceres, Caucasia y Nechí.
Sin alerta	6 Bajo Magdalena	Directos Bajo Magdalena entre El Banco y Plato	 niveles estables	Se mantienen niveles estables en el río Magdalena en el tramo comprendido entre los municipios de El Banco y Plato, así como en el Brazo de Loba.

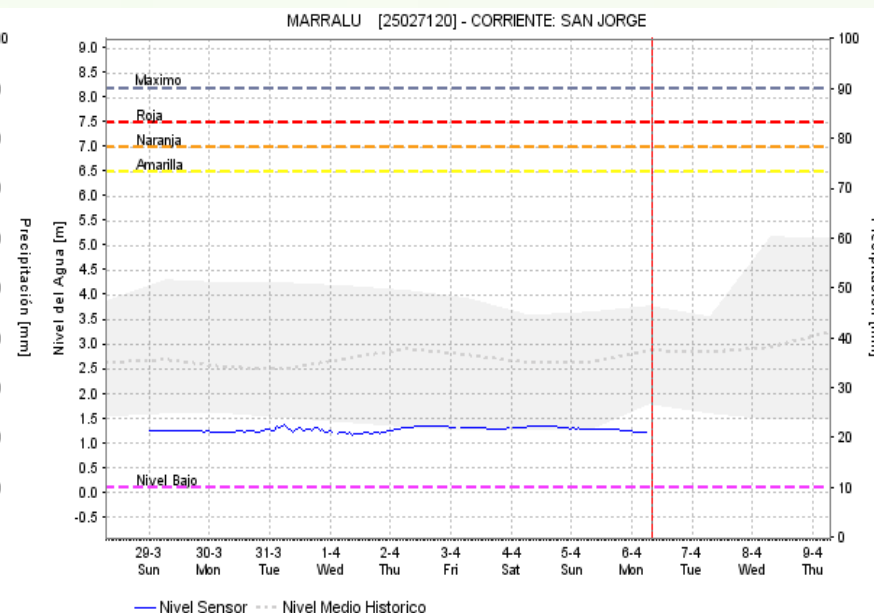
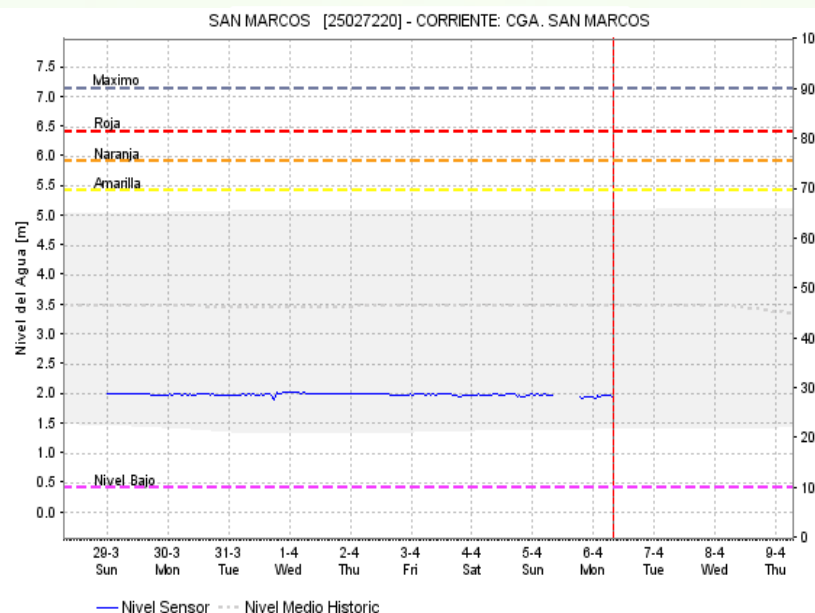
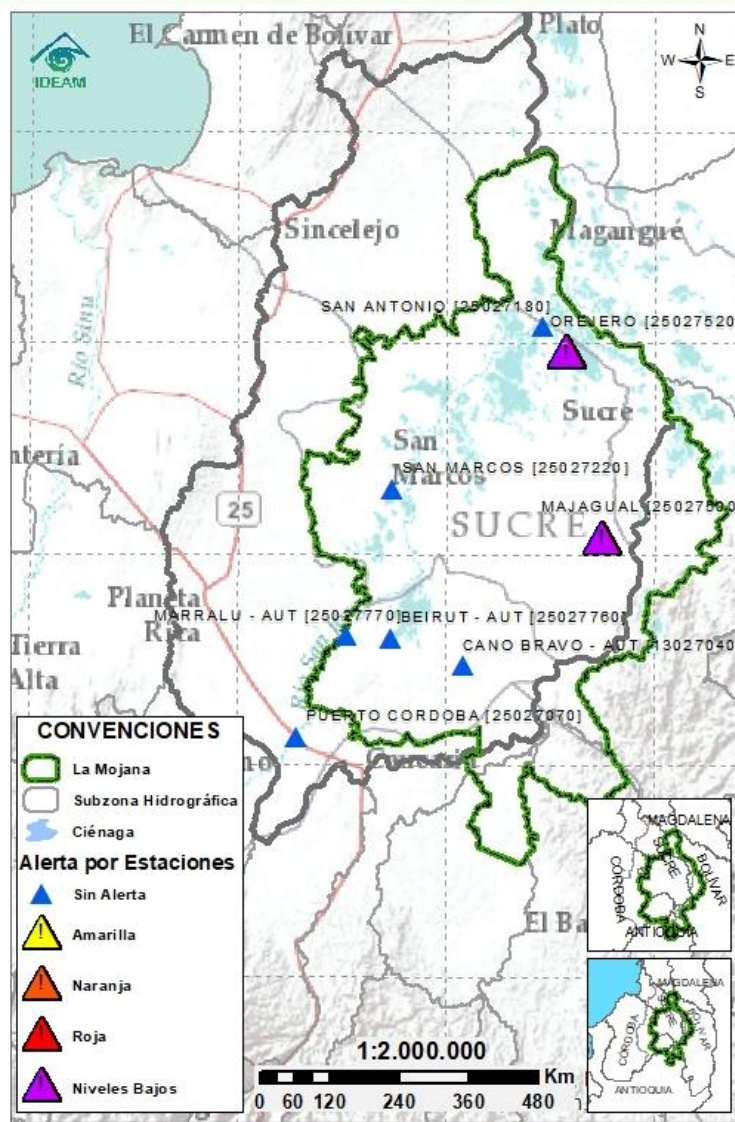
Nota 1: Las alertas hidrológicas pueden ser corregidas y/o actualizadas en el futuro. No representa una certificación oficial del IDEAM.
Nota 2: Es probable que los eventos hidrológicos reportados en las alertas emitidas no se estén presentando sobre los ríos principales sino sobre sus afluentes.
Nota 3: El IDEAM recomienda a la población ribereña estar muy atentos al comportamiento de los niveles de los ríos y atender las recomendaciones que la Unidad Nacional de Gestión del Riesgo de Desastres (UNGRD) emita para la implementación de medidas de contingencia ante posibles afectaciones por desbordamientos e inundaciones.

2.2.1 SUBZONA HIDROGRÁFICA DEL RÍO SAN JORGE CUENCA ALTA



Subzona hidrográfica	Alerta	Descripción
Cuenca alta del río San Jorge	Sin alerta	Predominio de niveles estables en la cuenca alta del río San Jorge, a la altura del municipio de Montelibano, así como en su tributario el río San Pedro.

2.2.2 SUBZONA HIDROGRÁFICA DEL RÍO SAN JORGE CUENCA BAJA



Subzona
hidrográfica

Alerta

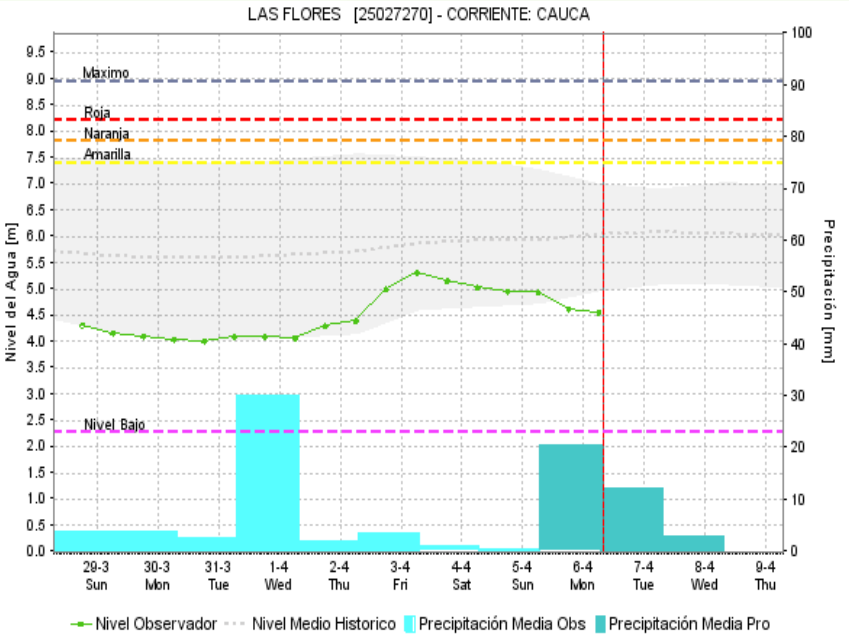
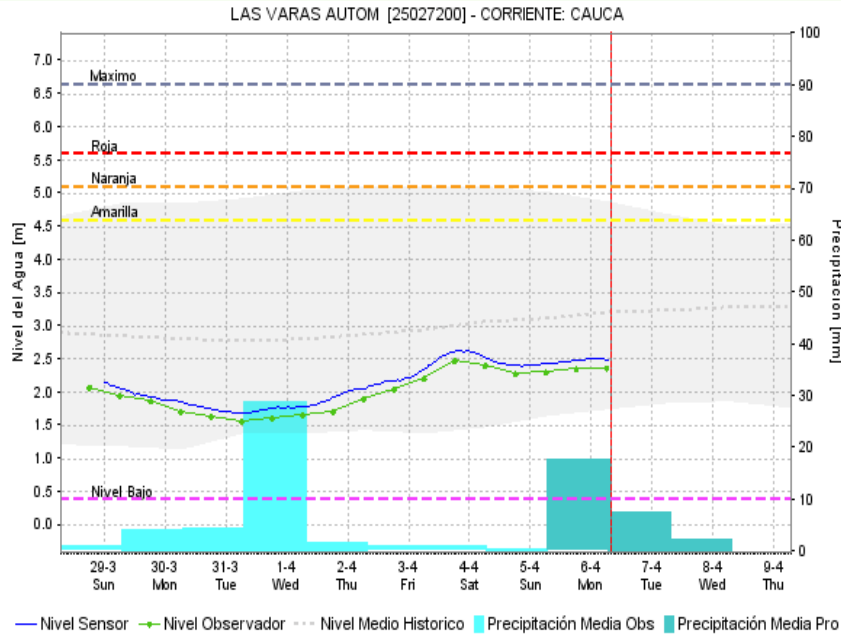
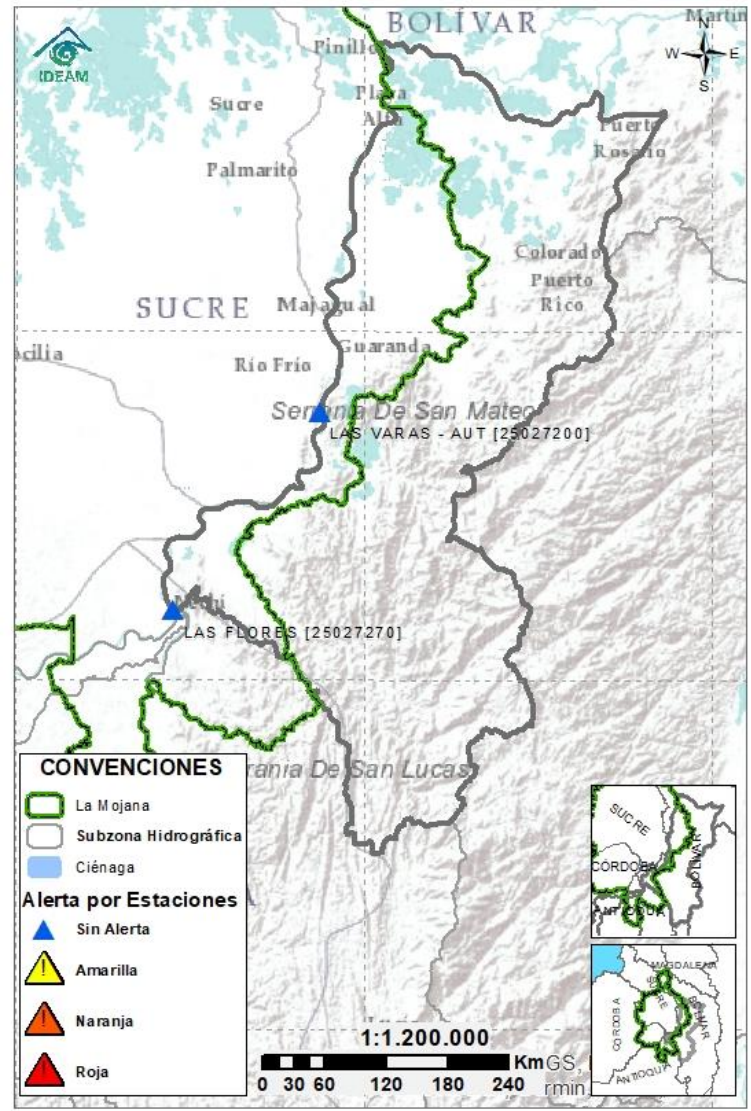
|Descripción

Cuenca baja
del río San
Jorge



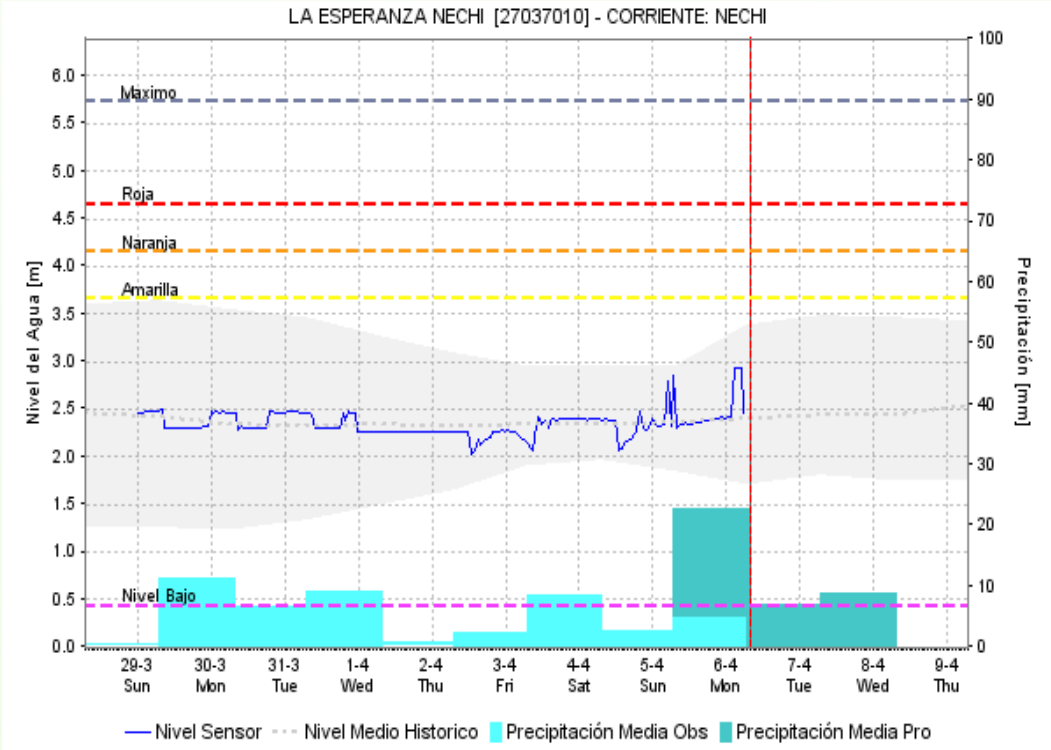
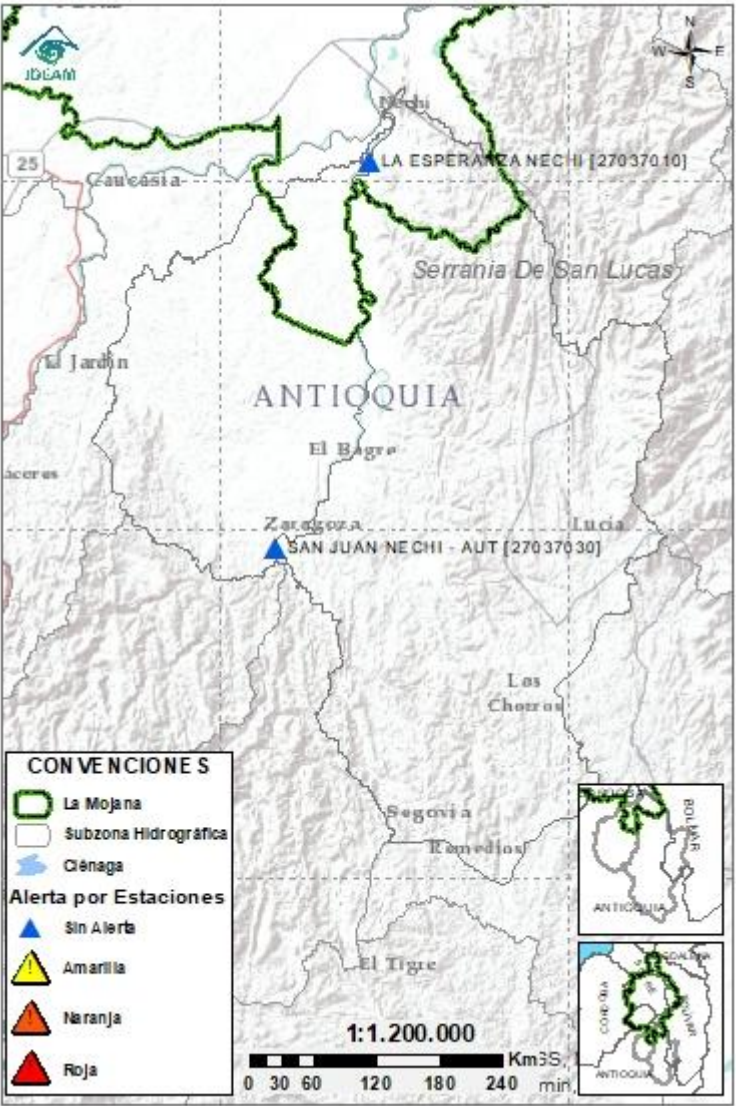
Bajos niveles en el río San Jorge, así como en el sistema de ciénagas (e.g. Las Flores, Cuenca y El Pital, en el municipio de San Marcos), donde se registran muy bajos niveles; tanto los niveles del río San Jorge, como de la ciénaga de San Marcos se encuentran por debajo de la media histórica. En cuanto a los caños, buena parte de ellos se encuentran secos, dentro de los que se destacan los caños Mojana (Majagual), Barro (Ayapel), Pancegüita (Sucre), Pasifueres (San Benito Abad) y San Matías (Ayapel).

2.2.3 DIRECTOS AL BAJO CAUCA - CIÉNAGA LA RAYA ENTRE EL RÍO NECHÍ Y EL BRAZO DE LOBA



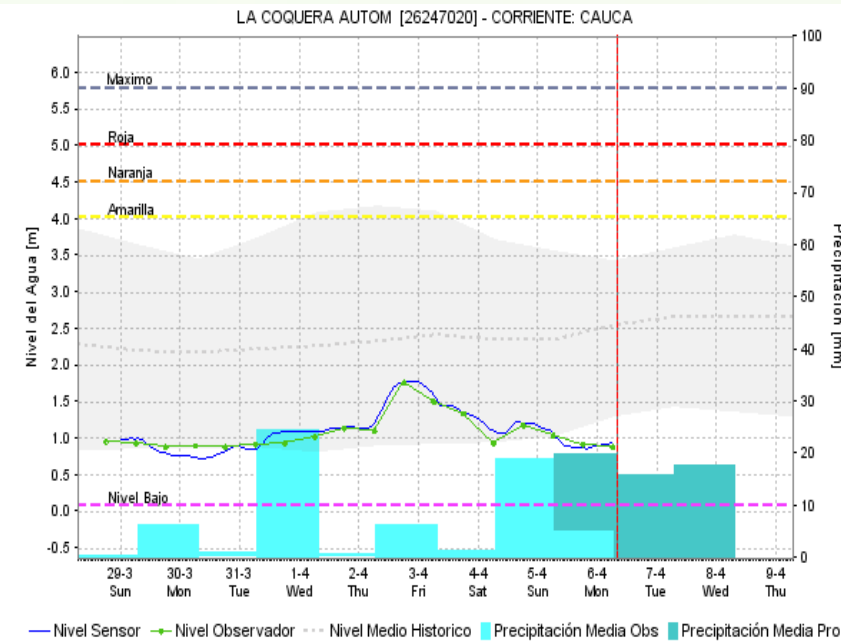
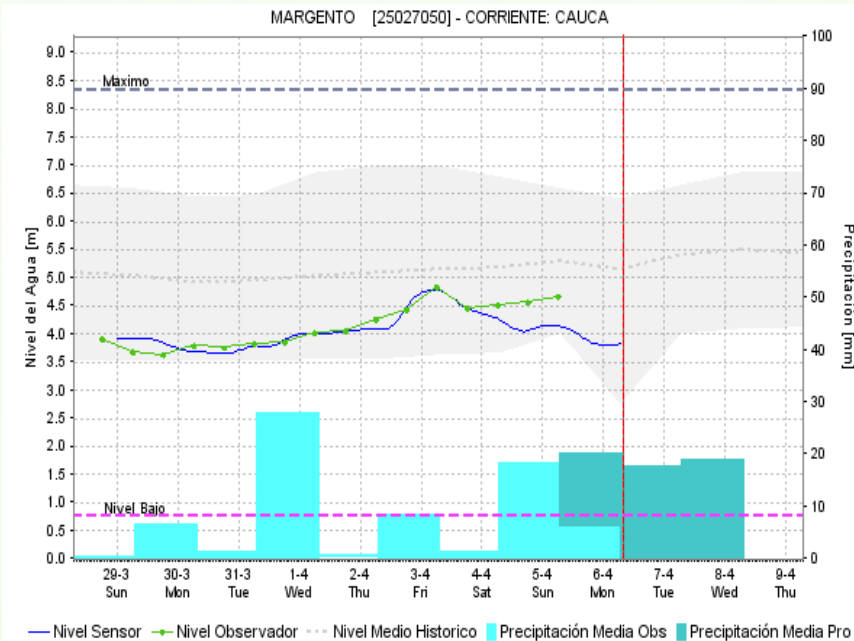
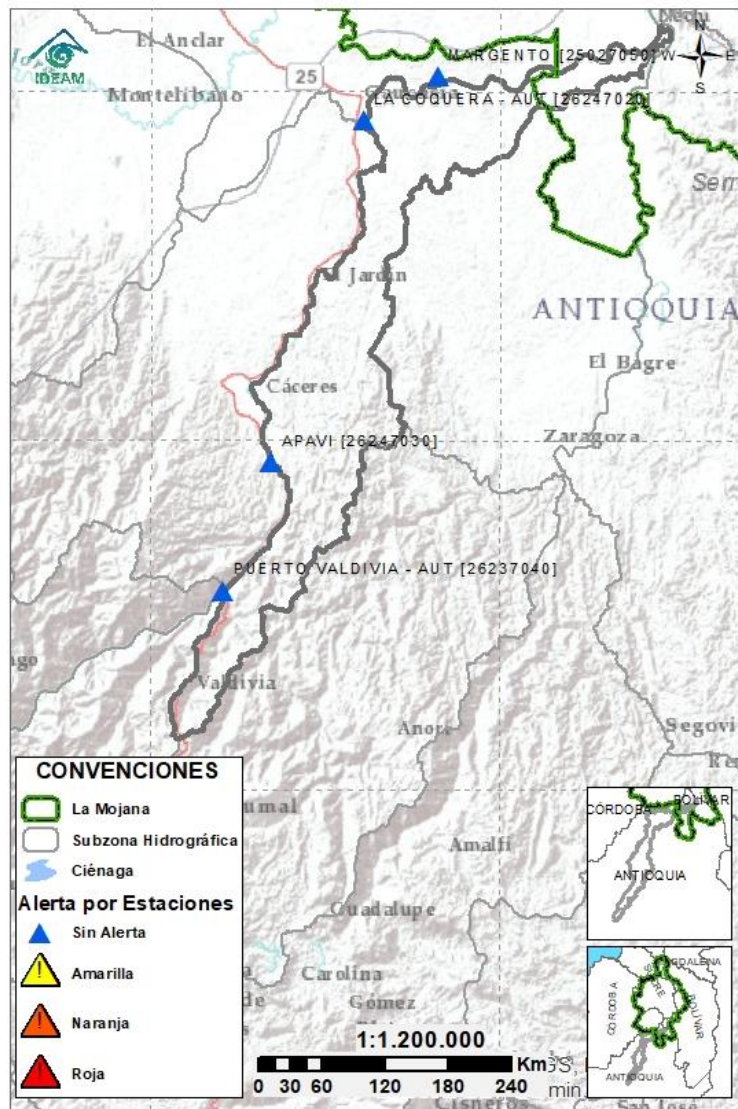
Subzona hidrográfica	Alerta	Descripción
Directos al bajo Cauca- Ciénaga La Raya entre el río Nechí y Brazo de Loba	Sin alerta	Descenso en los niveles del río Cauca en el tramo comprendido entre los municipios de Nechí, San Jacinto del Cauca y Guaranda; condición que se mantendrá para las próximas horas.

2.2.4 SUBZONA HIDROGRÁFICA DEL RÍO NECHÍ CUENCA BAJA



Subzona hidrográfica	Alerta	Descripción
Cuenca baja del río Nechí	Sin alerta	En el río Nechí se registran niveles estables con ligeras fluctuaciones, a la altura del municipio de Nechí, condición que persistirá para los próximos días.

2.2.5 DIRECTOS AL CAUCA ENTRE PTO. VALDIVIA Y RÍO NECHÍ



Subzona
hidrográfica

Alerta

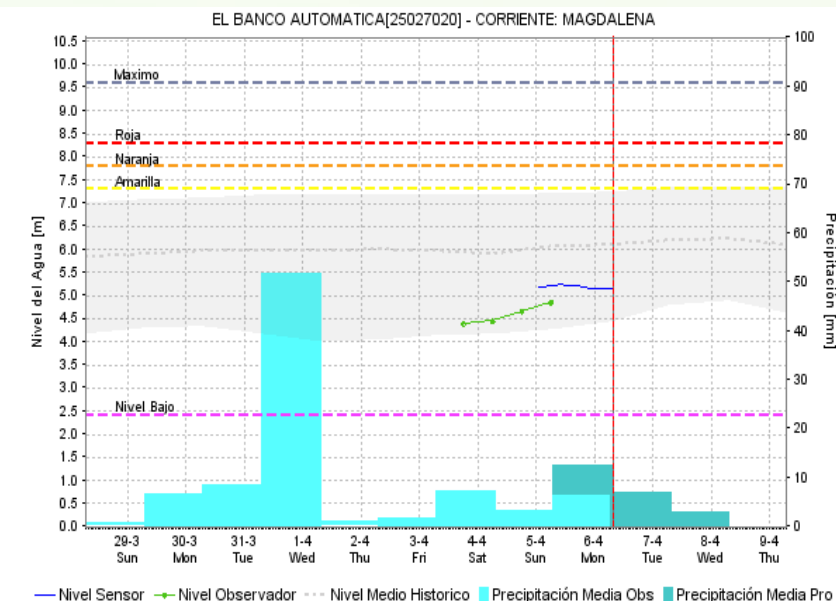
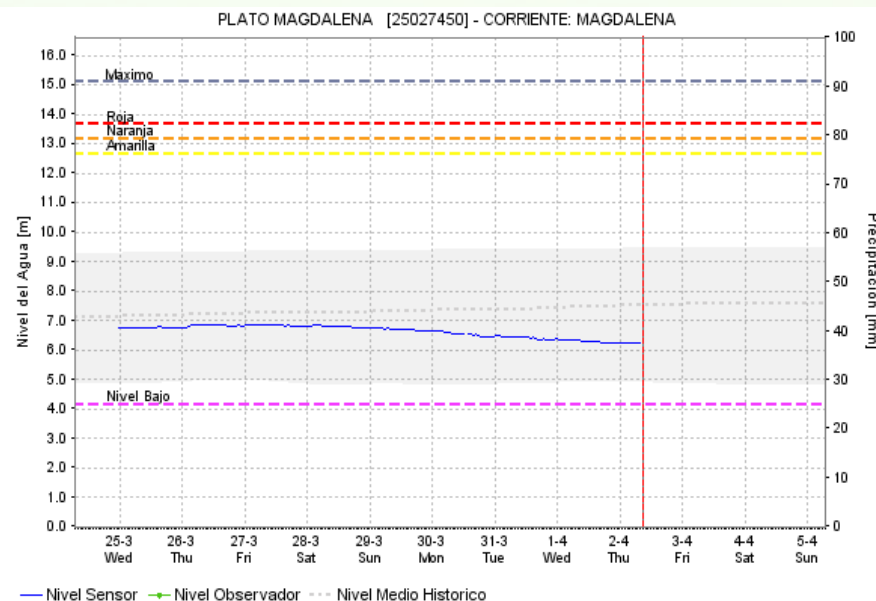
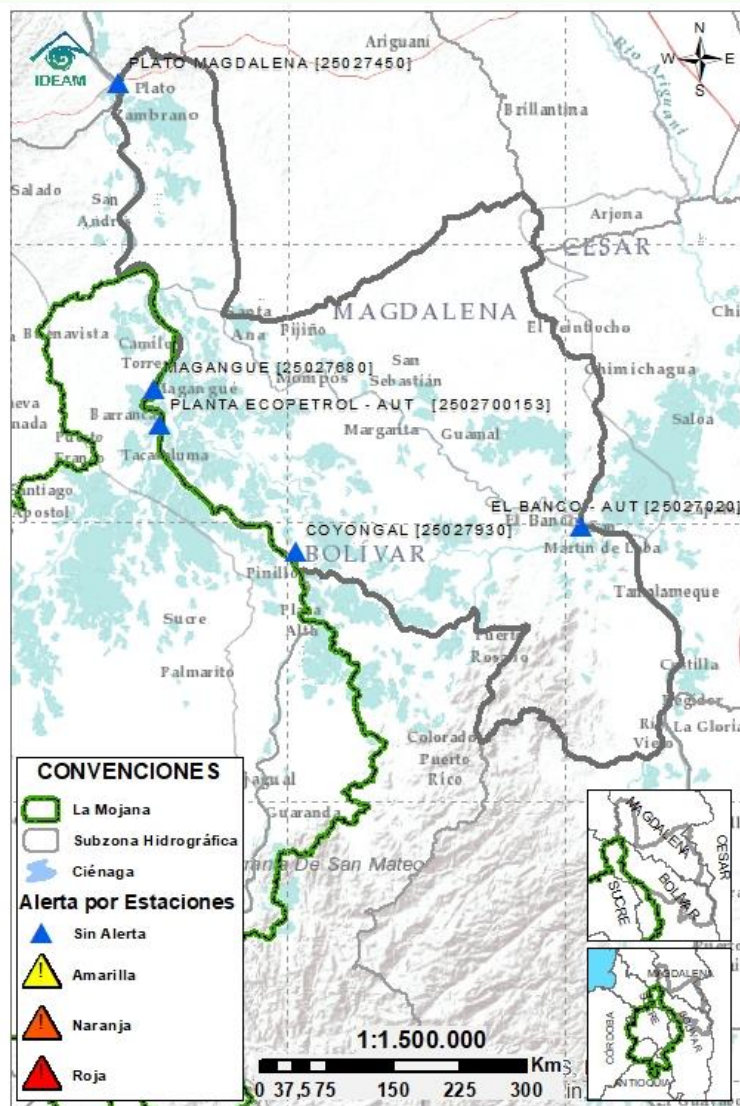
Descripción

Directos al
Cauca entre
Pto. Valdivia y
río Nechí

Sin
alerta

Niveles estables en el río Cauca, en el sector comprendido entre los municipios de Puerto Valdivia y Nechí, tras el aumento registrado durante el final de la semana anterior y a lo largo del fin de semana. Para los próximos días se esperan niveles estables con ligeras fluctuaciones.

2.2.6 DIRECTOS AL BAJO MAGDALENA ENTRE EL BANCO Y EL PLATO



Subzona hidrográfica	Alerta	Descripción
Directos Bajo Magdalena entre el Banco y el Plato	Sin alerta	Niveles estables en el río Magdalena entre los municipios de El Banco y Plato, donde se registran niveles por debajo de la media histórica. De manera similar, los niveles en el Brazo de Loba continúan estables.



Estaciones Meteorológicas automáticas y convencionales en la región de la Mojana

Leyenda	Estación	Municipio	Departamento	Tipo	Código
B1	Aeropuerto Baracoa	Magangué	Bolívar	Convencional	25025100
B2	Planta Ecopetrol	Magangué	Bolívar	Automática	250270153
B3	Las varas	San Jacinto del Cauca	Bolívar	Convencional	25027200
C1	Ayapel	Ayapel	Córdoba	Convencional	25025030
C2	Caño Barro	Ayapel	Córdoba	Automática	13027040
C3	Marralu	Ayapel	Córdoba	Automática	25027770
S1	Majagual	Majagual	Sucre	Convencional	25020340
S2	San Benito Abad	San Benito Abad	Sucre	Convencional	25025180
S3	Santiago Apóstol	San Benito Abad	Sucre	Convencional	25020760
S4	San Marcos	San marcos	Sucre	Automática	25025340
S5	San Luis	Sucre	Sucre	Convencional	25021370

Horarios de monitoreo y pronóstico de las condiciones meteorológicas





El ambiente
es de todos

Minambiente

EQUIPO DE TRABAJO CRPA LA MOJANA

Elaborado por:

AARON OMAÑA-RAFAEL MUNDARAY, Meteorólogo:
OLGA LUCÍA PULIDO MÉNDEZ, Hidróloga

Con la colaboración de:

JAIRO VELEZ, Apoyo SIG
KEVIN PEREZ, Estadístico
MAYERLIN SANDOVAL, Comunicadora
JULIO CESAR MADARIAGA, Programador

www.corpomojana.gov.co

Correo Electrónico:

corpomojana@corpomojana.gov.co

Cra. 21 # 21 A – 44 San Marcos - Sucre

Teléfono: (+57) (5) 295 5347

YOLANDA GONZALEZ HERNÁNDEZ,

Directora General IDEAM.

DANIEL USECHE SAMUDIO,

Jefe (E) Oficina del Servicio de Pronósticos y Alertas

www.ideam.gov.co/

Correos electrónicos:

servicio@ideam.gov.co,

alertas@ideam.gov.co

Calle 25 d # 96b - 70, piso 3. Bogotá, D.C.

Teléfono: 307 5625 ext. 1334 - 1336.

LILIANA QUIROZ, Directora General de la Corporación para el
Desarrollo Sostenible de La Mojana y el San Jorge –
CORPOMOJANA.

ÉDGAR ORTIZ PABÓN, Gerente del Fondo Adaptación

DIANA ISABEL DIAZ, Coordinadora del Proyecto
Mojana Clima y Vida.

MYRIAM ANDREA CALDERÓN, Asesor Sistema de Alertas
Tempranas

